

COMMUNE DE BELMONT-SUR-LAUSANNE

PLAN D'AFFECTATION ■ "EN ARNIER III"


Approuvé par la Municipalité de Belmont-sur-Lausanne dans sa séance du **25 AVR. 2022**


La Syndique : Nathalie GREINER




La Secrétaire : Isabelle FOGOZ

Soumis à l'enquête publique du **30 AVR. 2022** au **29 MAI 2022**


La Syndique : Nathalie GREINER




La Secrétaire : Isabelle FOGOZ

Adopté par le Conseil de Belmont-sur-Lausanne dans sa séance du

Le Président : Olivier GUIGNARD

La Secrétaire : Emilie BURGET

Approuvé par le Département compétent, Lausanne, le

La Cheffe du Département : Christelle LUISIER BRODARD

Entrée en vigueur, le



vallotton et chanard SA architectes - urbanistes FSU

Lausanne, le 25 avril 2022

rue de Bourg 28 1003 Lausanne tél. 021 310 01 40 info@geapartners.ch

Plan de base établi conformément aux données cadastrales fournies le 6 juin 2017 par :

Pierre BONJOUR

Ingénieurs EPFL - SIA, géomètre officiel

Chemin des Anciens-Moulins 2A

1009 Pully

Authentifié conformément à l'article 12 RLATC par Pierre Bonjour, ingénieur géomètre breveté à Pully,

le : 25 avril 2022

SITUATION

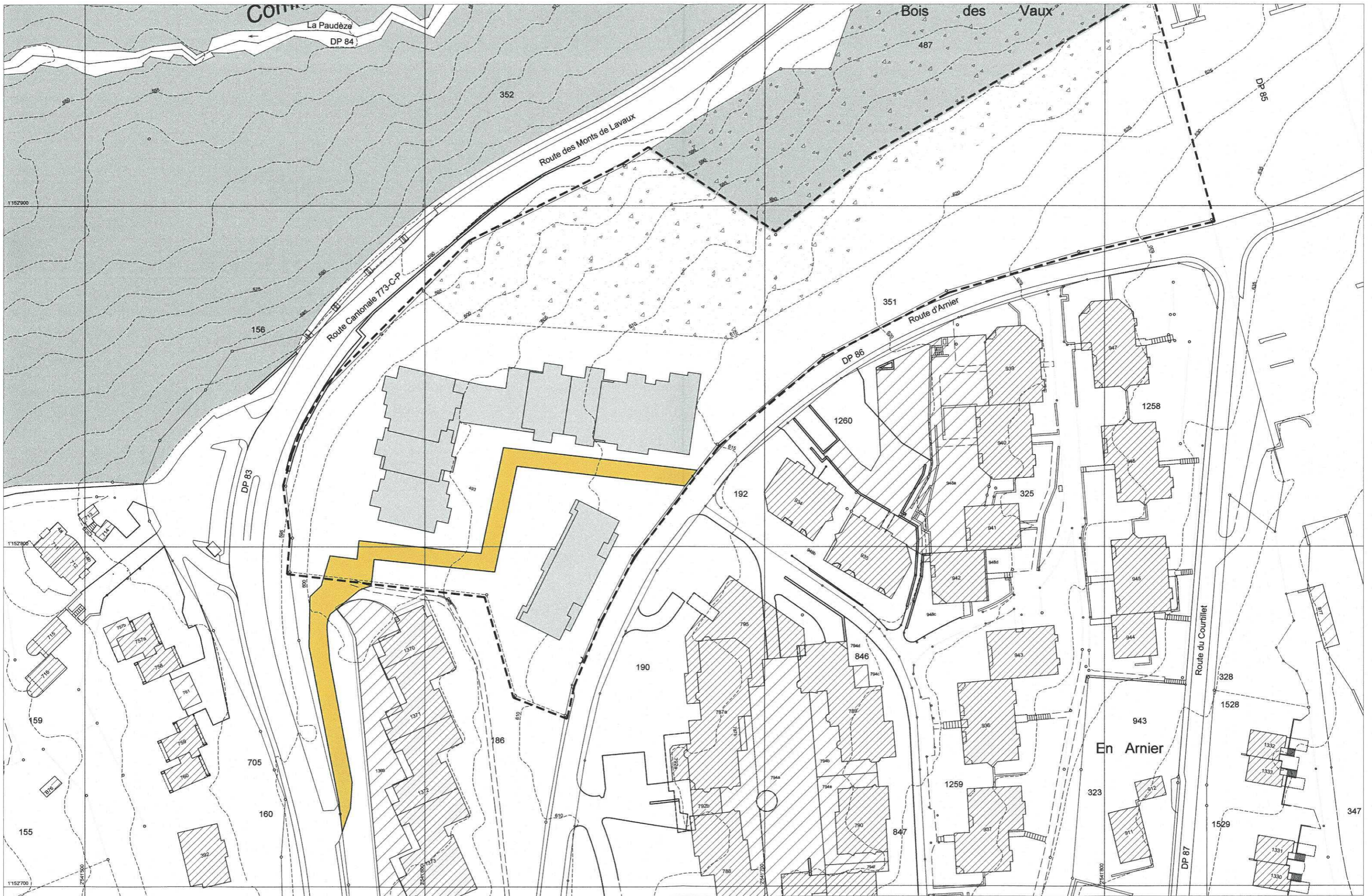
échelle 1:5'000



Coordonnées moyennes : 2'541'610 / 1'152'820



Source : www.map.geo.admin.ch



PLAN DE SERVITUDE

échelle 1:1'000



périmètre du plan d'affectation



bâtiment projeté



servitude de passage public à pied