

COVID 19: mesures vaudoises

Conférence de presse du Conseil d'Etat

15 septembre 2020

Nuria Gorrite

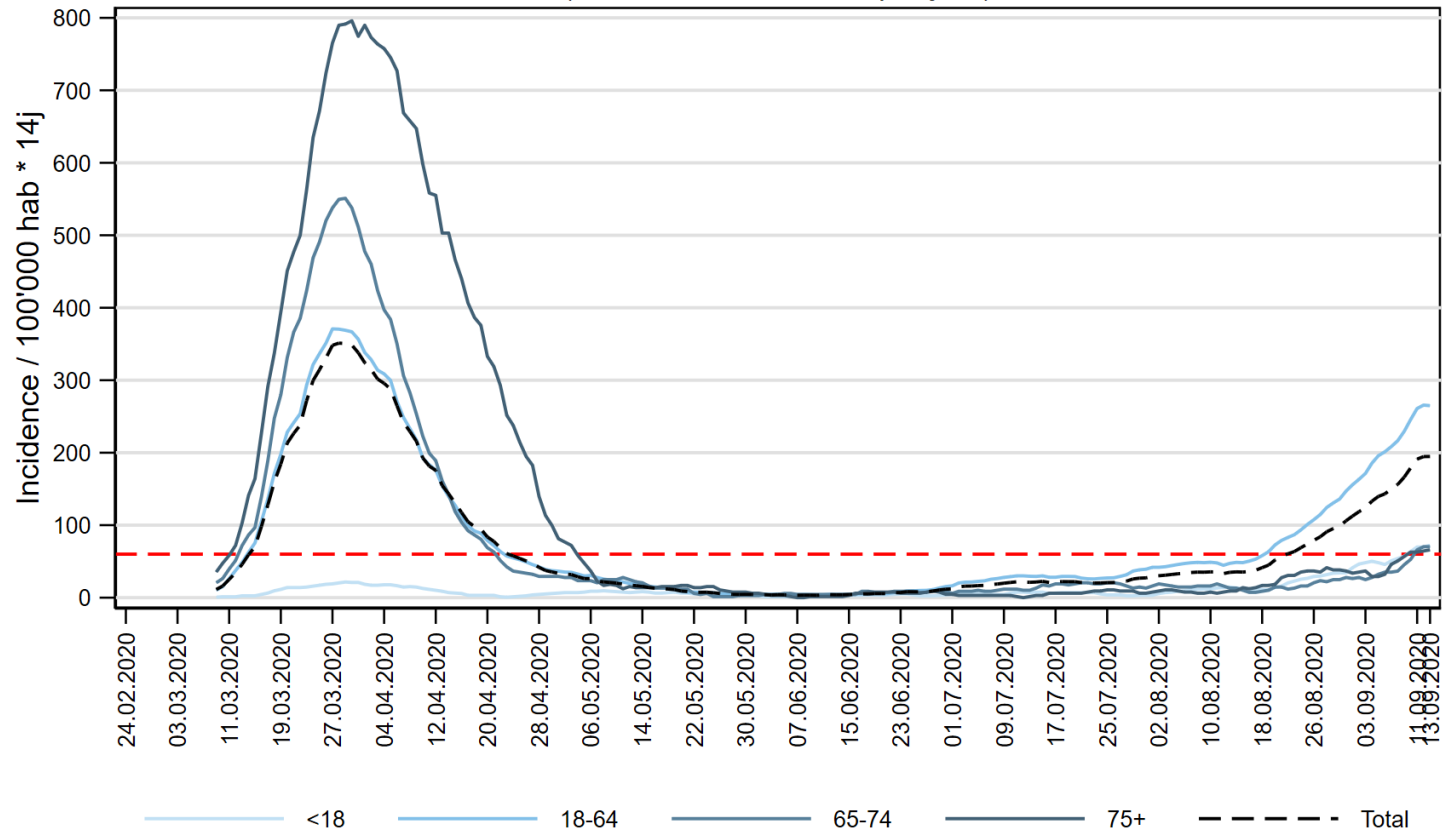
Présidente du Conseil d'Etat
Cheffe du Département des infrastructures
et des ressources humaines

Rebecca Ruiz

Cheffe du Département de la santé
et de l'action sociale

Point épidémiologique – incidence cumulée

COVID-19, incidence cumulée sur les 14 derniers jours des nouveaux cas confirmés positifs, total et par classe d'âge, Vaud
(Par 100'000 habitants par jour)

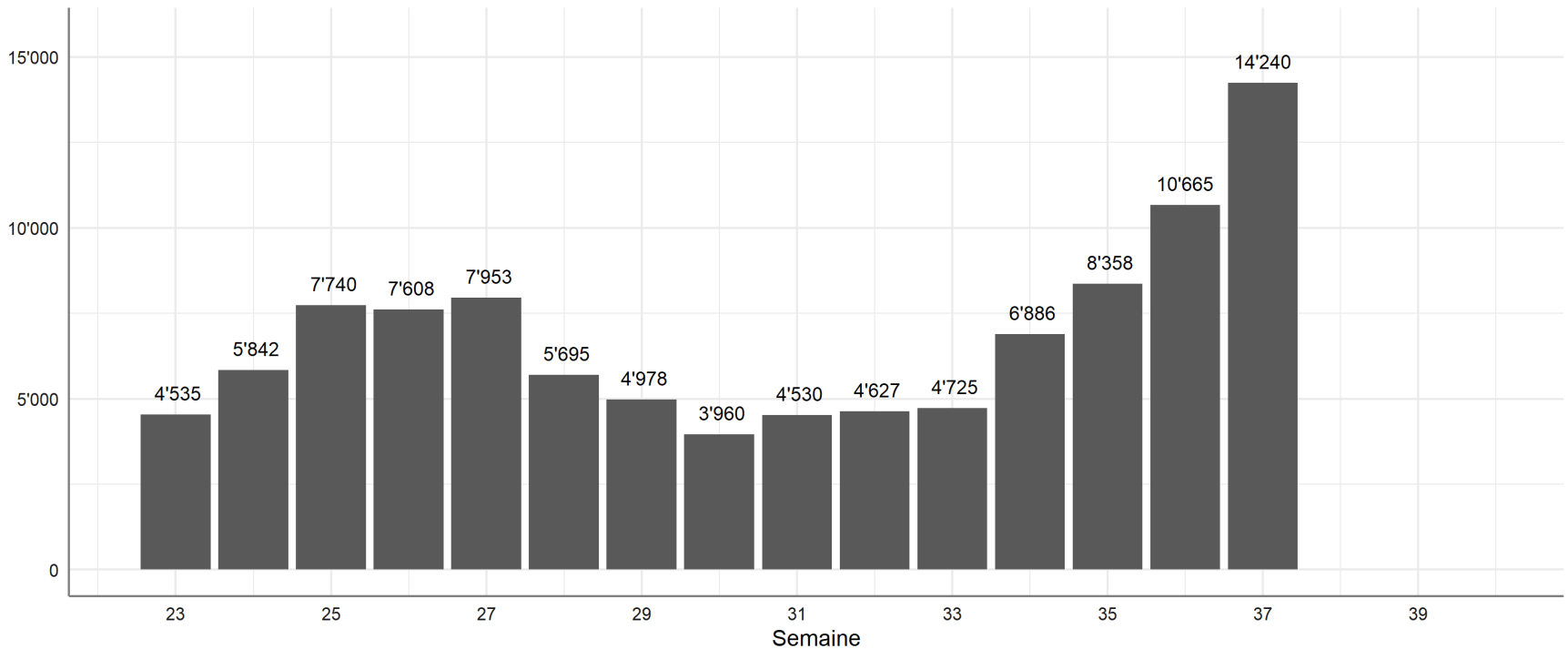


Système d'information COVID, Direction Générale de la Santé, Vaud

Point épidémiologique – tests

VD - COVID-19

Nombre de frottis faits par semaine [au 2020-09-15]



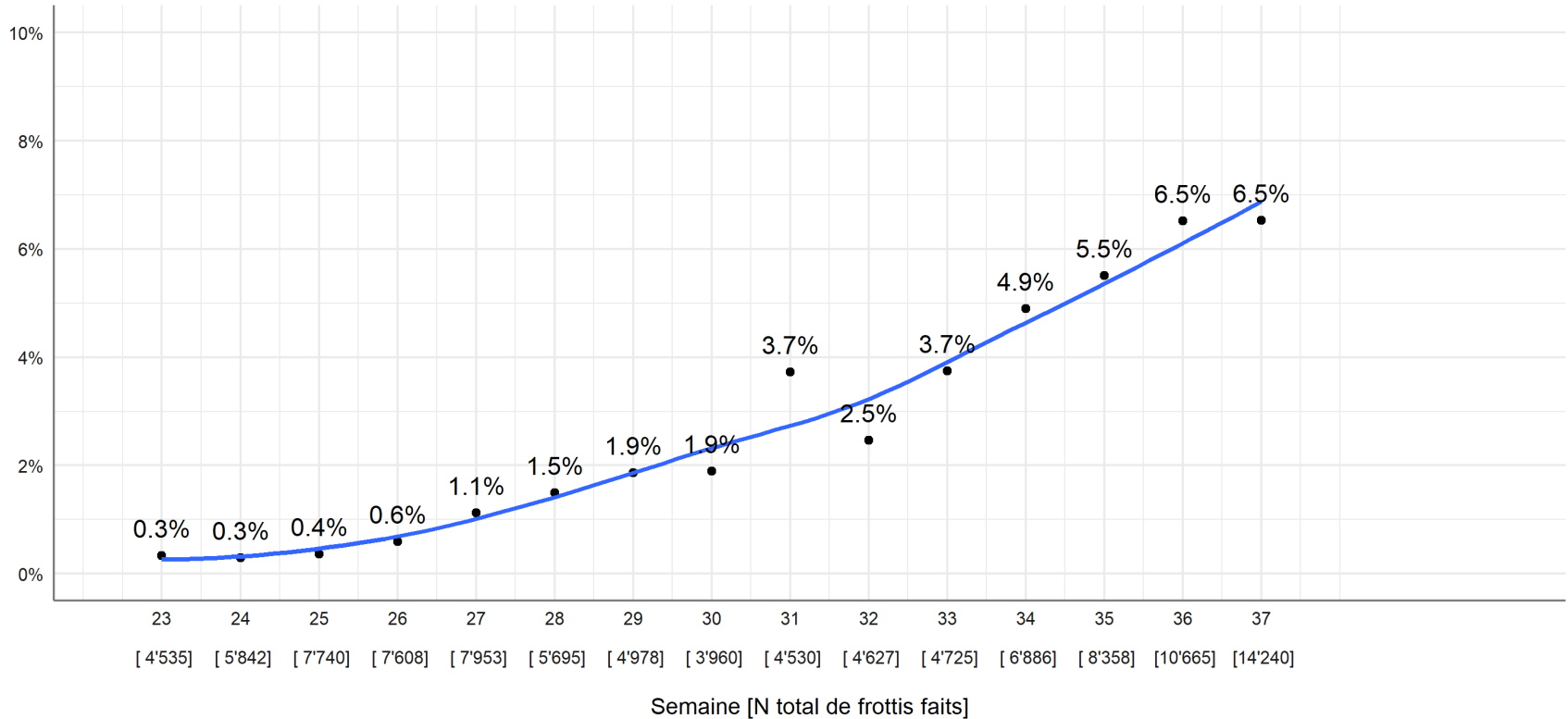
(Semaine 23: 1-7 juin - sem. 27: 29/6 - 5/7 - sem. 31: 27/7 - 2/8 - sem. 36: 31/8-6/9)

Source: OMC-VD via SID-OFSP

Point épidémiologique – taux de positivité

VD - COVID-19

Proportion de frottis positifs par semaine [au 2020-09-15]



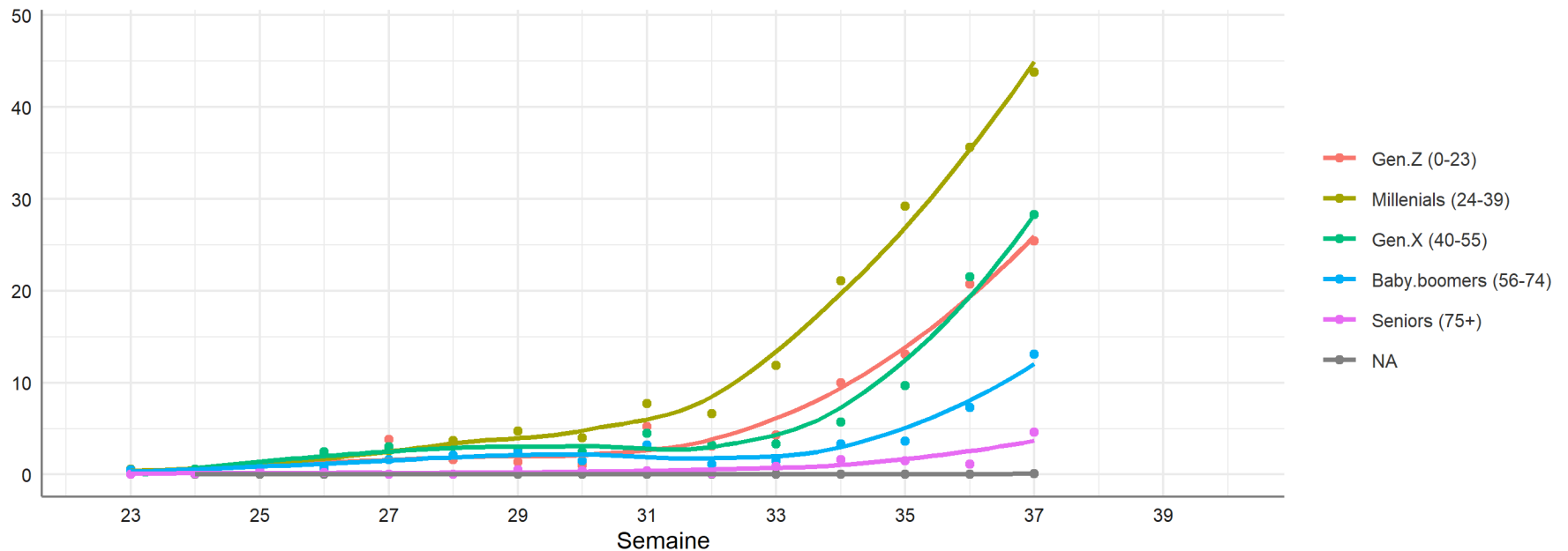
(Semaine 23: 1-7 juin - sem. 27: 29/6 - 5/7 - sem. 31: 27/7 - 2/8 - sem. 36: 31/8-6/9)

Source: OMC-VD via SID-OFSP

Point épidémiologique – incidence/ classe d'âge

VD - COVID-19

Evolution du nombre de frottis positifs pour 100'000 habitants (incidence), par semaine et par groupe d'âge [au 2020-09-15]

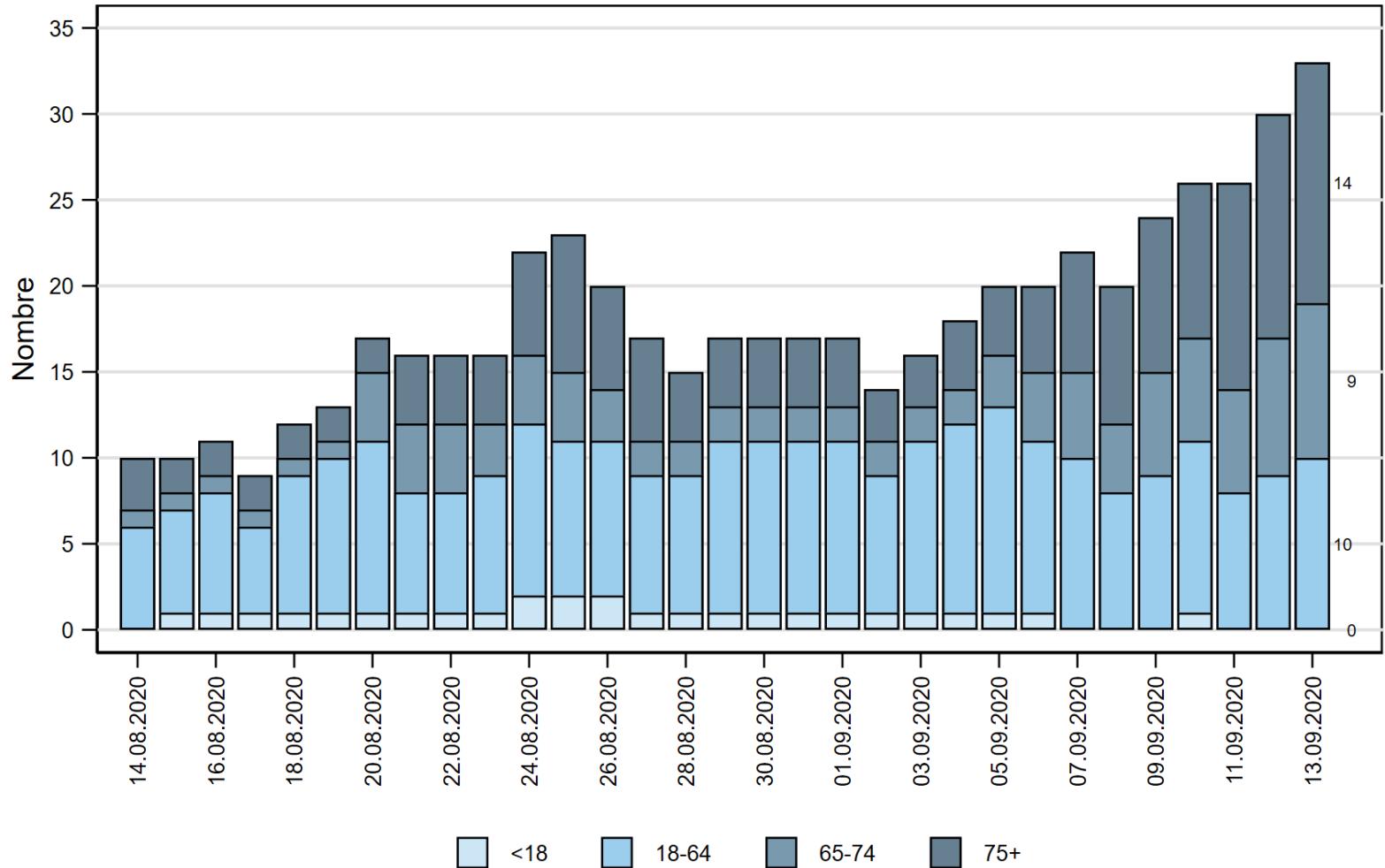


(Semaine 23: 1-7 juin - sem. 27: 29/6 - 5/7 - sem. 31: 27/7 - 2/8 - sem. 36: 31/8-6/9)

Source: OMC-VD via SID-OFSP

Systeme de santé – hospitalisations état au 13.09

COVID-19, nombre de patients hospitalisés, par classe d'âge, Vaud



Systeme d'information COVID, Direction Générale de la Santé, Vaud

Systeme de santé – EMS état au 14.09

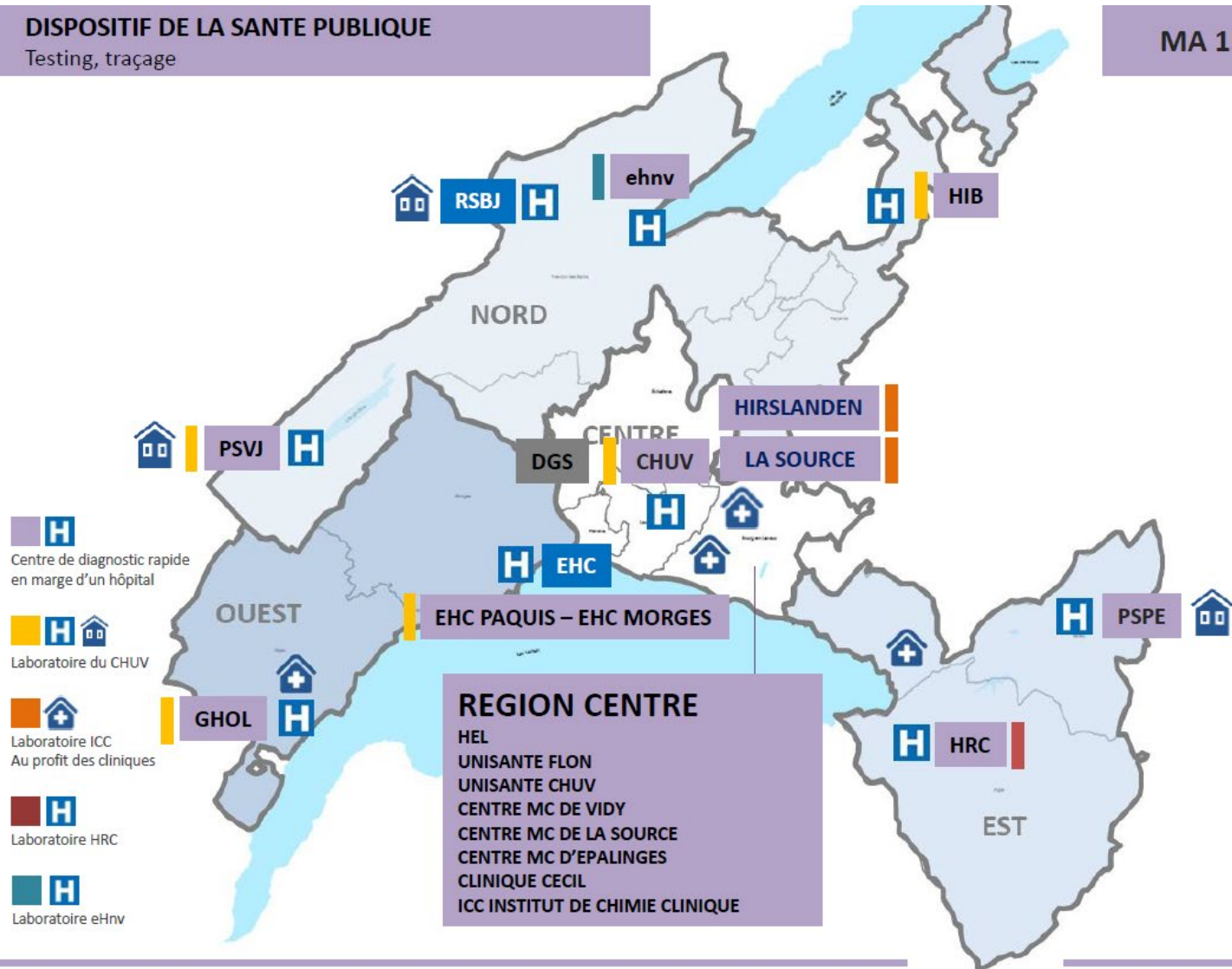
- **133 EMS**
- **7 établissements touchés Covid-19**
- **27 cas positifs dont 1/3 asymptomatiques**
- **9 décès depuis le 17 août**

Système de santé - dispositif de test

DISPOSITIF DE LA SANTE PUBLIQUE

Testing, traçage

MA 15.09.2020



Systeme de santé – dispositif d'enquêtes

- **Pool de 100 traceurs**
- **50 traceurs 8h – 18h00, 7/7**
- **6 superviseurs**
- **Equipe doublée depuis le 10.09**
- **1973 quarantaines en cours au 13.09**
(au 13 août: 1181 quarantaines en
cours)

Philippe Leuba

Chef du Département de l'économie,
de l'innovation et du sport

Un dispositif reposant sur trois axes stratégiques

- **Combattre en priorité les foyers les plus forts de transmission de l'infection en restreignant l'activité festive**
- **Limiter et ne pas interdire pour préserver l'activité économique**
- **Garder la maîtrise de l'épidémie, notamment par le traçage, pour éviter par la suite des mesures drastiques telles qu'on les a connues en mars.**

Commerces

Commerces avec moins de 10 clients

Mesures en cours:

- Respect de la distance physique de 1,5 mètre entre les clients

Nouvelle mesure :

- **Port du masque recommandé**

Commerces avec plus de 10 clients

- Port du masque obligatoire pour les clients et le personnel en l'absence de plexiglass
- Mise à disposition de SHA
- Respect de la distance physique de 1,5 mètre entre les clients

Lieux fermés accessibles au public (musées, expositions, bibliothèques, guichet des administrations, cinémas, théâtres, hôtels (zones accessibles à tous), lieux de culte, salles de sport, etc...)

Mesures en cours:

- Respect de la distance physique de 1,5 mètre entre les personnes
- Mise à disposition de SHA

Nouvelles mesures :

- **Port du masque obligatoire pour les clients et le personnel (sauf si dispositif vitré ou équivalent pour le personnel ; pour les bibliothèques, sans masque, si places assises avec distance; pour les salles de sport, sans masque lors de l'activité sportive).**
- **Pour les zones dédiées à la restauration, les règles idoines s'appliquent**

Cafés restaurants (établissements de restauration)

Mesures en cours:

- Respect scrupuleux des distances 1. 5m entre les tables
- Dans la mesure du possible dispositif d'identification de la clientèle
- À défaut d'un tel dispositif, port du masque obligatoire pour le personnel

Nouvelles mesures :

- **Port du masque obligatoire pour le personnel de salle et les clients.**
- **Consommation uniquement aux places assises**
- **Dispositif d'identification fiable, homologué par la faîtière obligatoire.**

Autres établissements

Night-clubs et discothèques

Nouvelle mesure:

- **Fermeture de tous les night-clubs et discothèques**

Bar et salons de jeux ou café-bars

Mesures en cours:

- Obligation d'utiliser un dispositif fiable d'identification de la clientèle
- Port du masque fortement recommandé pour le personnel

Nouvelles mesures :

- **Port du masque obligatoire pour le personnel et les clients**
- **Consommation uniquement aux places assises**
- **Dispositif d'identification fiable, homologué par la faïtière obligatoire**

Manifestations

Manifestations privées ou fêtes privées (rassemblement sur invitation, fête d'anniversaire, baptême, mariage)

- **Actuellement:**

Pas de restrictions

- **Nouvelles mesures :**

- **Port du masque obligatoire au-delà de 50 personnes, y compris personnel de service.**
- **Au-delà de 100 personnes, les manifestations sont interdites.**
- **Obligation de disposer d'une liste d'identification des participants**
- **Port du masque obligatoire pour le personnel des entreprises de service de restauration et de sécurité**

Manifestations

Manifestations publiques (ouvertes à quiconque)

Mesures en cours:

- Limitation à ≤ 1000 participants par groupe de 300
- Respect scrupuleux des distances physiques 1,5m

• **Mesure supplémentaire:**

- **Nouvelles dispositions de l'ordonnance de la Confédération**

Autres mesures pour mémoire

Transports publics

Mesure en cours: port du masque obligatoire pour tous les utilisateurs

Environnement professionnel (lieu de travail)

Mesures en cours: mesures STOP de la Confédération

Lieux de formation, écoles

Directives du DFJC et DSAS inchangées

Béatrice Métraux

Cheffe du Département de la sécurité
et de l'environnement

Gestion des manifestations

COVID 19

Définitions d'une manifestation

- **Manifestation privée: événement dont les participants sont connus et invités par l'organisateur (invitation personnelle)**
 - **Manifestation publique dans un lieu fermé: par exemple théâtre, cinéma, loto, concert, etc.**
 - **Manifestation publique sur le domaine public: recouvre les évènements publics de durée limitée, qui se déroulent dans un espace ou un périmètre donné. Elle a un but défini et suit un programme.**
- **Autorisations nécessaires**

Régime d'autorisation pour les manifestations de plus 1'000 personnes

- **Base légale: Ordonnance fédérale du 2 septembre et arrêté du Conseil d'Etat du 15 septembre (depuis le 1^{er} octobre et tant que Ordonnance fédérale en vigueur)**
- **Bureau cantonal des manifestations**
 - Rattachement à la Police cantonale vaudoise avec:
 - Police cantonale (Cellule manifestation)
 - Office du médecin cantonal (BUSAMA)
 - Autres partenaires au besoin (Police cantonale du commerce, communes)

Régime d'autorisation pour les manifestations de plus 1000 personnes

- **La demande, faite via POCAMA (Lausanne y compris) doit contenir un plan de protection et doit parvenir en principe trois mois avant la tenue de la manifestation**

Régime d'autorisation pour les manifestations de plus 1000 personnes

- **Autorisation d'un membre du conseil d'Etat sur préavis du Bureau cantonal des manifestations:**
 - Manifestations culturelles (CE Cesla Amarelle)
 - Manifestations sportives (CE Philippe Leuba)
 - Autres manifestations (CE Béatrice Métraux)

Régime d'autorisation pour les manifestations de plus 1000 personnes

Procédure:

- **Procédure administrative (LPA)**
- **Voie de recours (Tribunal cantonal et TF)**
- **Retrait de l'effet suspensif dans la décision de révocation**

Régime d'autorisation pour les manifestations de plus 1000 personnes

Contrôles:

- **Police cantonale vaudoise**
- **Police cantonale du commerce**
- **Polices communales**
- **OMC – BuSaMa**

Sanctions:

- **Dénonciation de l'organisateur au préfet ou ministère public en fonction de la gravité de l'infraction**

Régime d'autorisation (301 à 1000 personnes)

- **Compétence et responsabilité des communes après examen approfondi du dossier**

Procédure manifestations accueillant de 301 à 1000 participants

- **Demande d'autorisation via POCAMA pour toutes les communes (sauf Lausanne via sa procédure ad hoc)**
- **Mise à disposition par Bureau cantonal des manifestations d'un canevas unique (aide à l'organisateur et aux communes)**

Régime d'autorisation pour les manifestations de moins de 300 personnes

- **Autorisation de compétence communale**
- **Annnonce via POCAMA ou processus ad hoc pour Lausanne**
- **Respect des règles sanitaires OFSP en vigueur**

Soutien aux organisateurs

- **Diffusion via POCAMA et sites internet vd.ch de marches à suivre afin de soutenir l'organisateur et les communes dans leurs demandes**
- **Cellule manifestation PCV: 021 644 84 36**
- **Bureau cantonal temporaire des manifestations: numéro sera communiqué à l'ouverture**
- **Fiches explicatives pour:**
 - Manifestations publiques ou privées accueillant moins de 300 participants
 - Manifestations de 301 à 1000 participants
 - Manifestations de plus de 1000 participants

Questions