



Point de presse du 20 mai 2020

Crise sanitaire Covid-19

Cesla Amarelle

Cheffe du Département de la formation, de la jeunesse et de la culture

DFJC

Mesures prises face à l'épidémie COVID-19 – Reprise de l'école

- **Deux premières semaines en demi-classes**
- **Bilan épidémiologique**
- **Reprise des cours en classe entière:**
 - **dès le 25 mai pour les 1P - 8P**
 - **dès le 1^{er} juin pour les 9S - 11S**

DFJC

Mesures prises face à l'épidémie COVID-19 – Reprise de l'école

- **Bilan des deux première semaines en demi-classes**
 - Travail des directions, des enseignants, des communes et de tous les partenaires de l'école
 - Gestes barrières, mise en place de nouvelles habitudes
 - CoronaQuest + de 200'000 parties jouées sur www.coronaquest.game

DFJC

Mesures prises face à l'épidémie COVID-19 – Reprise de l'école

- **Bilan des deux premières semaines en demi-classes**
 - Objectifs pédagogiques:
 - Recréer du lien social
 - Identifier et aider les élèves fragilisés
 - Consolider les acquis
 - Travailler les notions fondamentales pour le passage à l'année suivante
 - Préparer la rentrée 2020-2021 et les modalités d'appuis nécessaires

DFJC

Mesures prises face à l'épidémie COVID-19 – Reprise de l'école

- **Bilan des deux premières semaines en demi-classes**
 - Estimations des absences sur l'ensemble du canton:
 - 1% à 7% d'élèves absents qui annoncent vivre avec une personne vulnérable ou dont les parents refusent la scolarisation
 - 0.4% d'élèves sous certificat médical
 - 6% à 7% des enseignants dans la catégorie des personnes vulnérables ou vivant avec une personne vulnérable, soit 670 enseignant-e-s

DFJC

Mesures prises face à l'épidémie COVID-19 – Reprise de l'école

- **Bilan des deux première semaines en demi-classes**
 - Service d'accueil scolaire:
 - Depuis le 11 mai les assistant-e-s à l'intégration en première ligne
 - Des effectifs en forte hausse ces derniers jours, plus de 970 élèves accueillis en moyenne chaque jour depuis le 11 mai
 - Fermeture aujourd'hui pour les élèves de 1P à 8P

Bilan épidémiologique

Dr Karim Boubaker, médecin cantonal

Cesla Amarelle

Cheffe du Département de la formation, de la jeunesse et de la culture

DFJC

Mesures prises face à l'épidémie COVID-19 – Reprise de l'école

- **Reprise des cours en classe entière:**
 - dès le 25 mai pour les 1P -8 P
 - dès le 1^{er} juin pour les 9S - 11S
- Retour des enfants et des enseignants de la catégorie vulnérable: consignes «STOP» (**S**ubstitution, mesures **T**echniques, mesures **O**rganisationnelles, équipement de **P**rotection individuelle) OFSP

DFJC

Mesures prises face à l'épidémie COVID-19 – Reprise de l'école

- **Reprise des cours en classe entière:**
 - Lettre aux parents
 - Coordination intercantonale
 - Allègement des mesures d'organisation scolaire

Rebecca Ruiz

Cheffe du Département de la santé et de l'action sociale

Stratégie d'endiguement de l'épidémie

Stratégie d'endiguement de l'épidémie Covid-19

Nouvelle phase épidémique

- Stratégie d'endiguement
 1. Par dépistage
 2. Et traçage des chaînes de transmission.
- Rendue possible par la baisse des cas
- Rendue nécessaire par la multiplication des contacts sociaux
- Objectif : détecter une nouvelle hausse / éviter une flambée
- Durée : mai à août 2020

Stratégie d'endiguement de l'épidémie Covid-19

Axe 1 – test de dépistage pour toutes les personnes symptomatiques

- Symptômes : toux sèche, douleurs musculaires, fièvre ou sensation de fièvre, insuffisance respiratoire, maux de gorge, perte soudaine de l'odorat et/ou du goût
- Critères :
 - Personnes symptomatiques selon OFSP
 - Non vulnérables
 - L'état ne nécessite pas de consultation

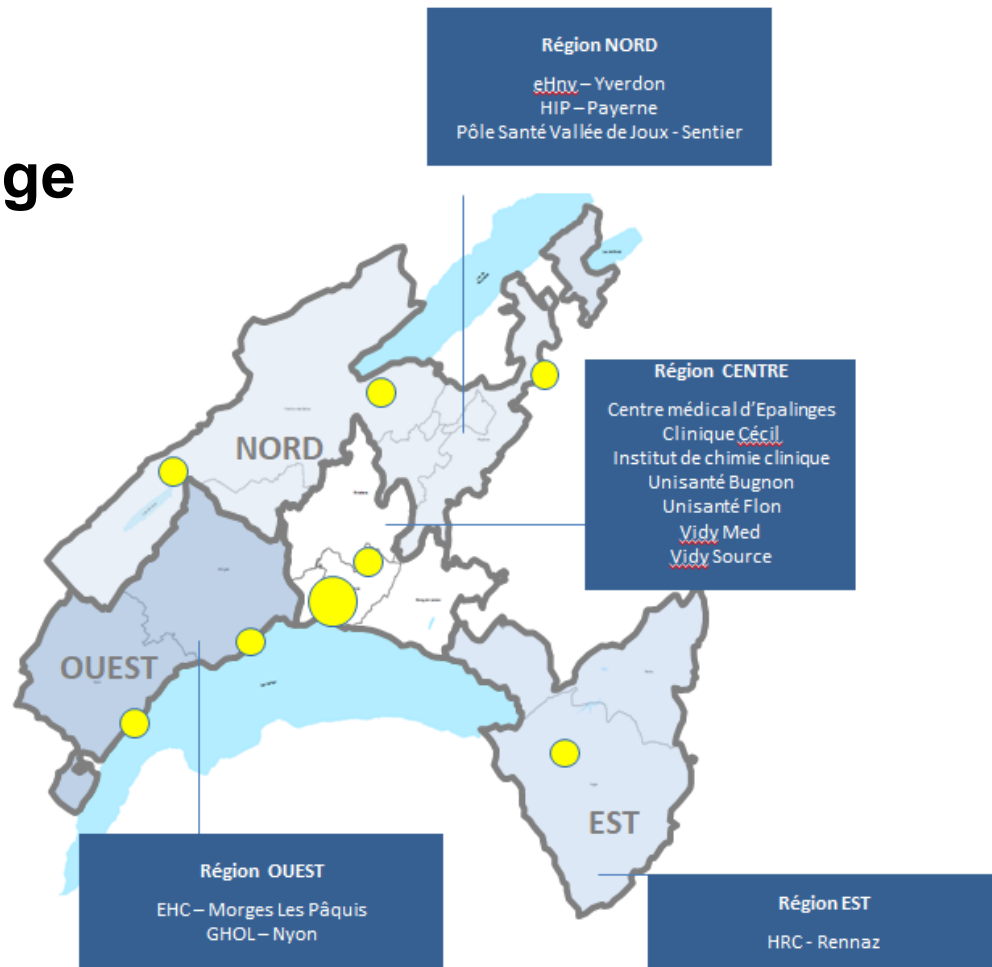
Stratégie d'endiguement de l'épidémie Covid-19

Formule rapide sans consultation

- www.coronacheck.ch - Formulaire en ligne
- Liste des 13 centres de dépistage « rapide »
- Présentation dans le centre de dépistage de votre choix.
- Test rapide, sans consultation
- Résultat env. 24 heures

Il est toujours possible et recommandé de consulter en cas de besoin

Centres de dépistage avec filière rapide



Elargissement des critères de dépistage

Coûts

- Le prix du test ne doit pas être un obstacle : gratuit pour les cas «simples» (à charge du Canton)
- Coût conséquent pour le Canton
 - Démarche concertée des cantons romands et négociations avec le Conseil fédéral
 - Contrôle strict des coûts : tarif imposé au prix de revient
- Les laboratoires sont invités à participer

Stratégie d'endiguement de l'épidémie Covid-19

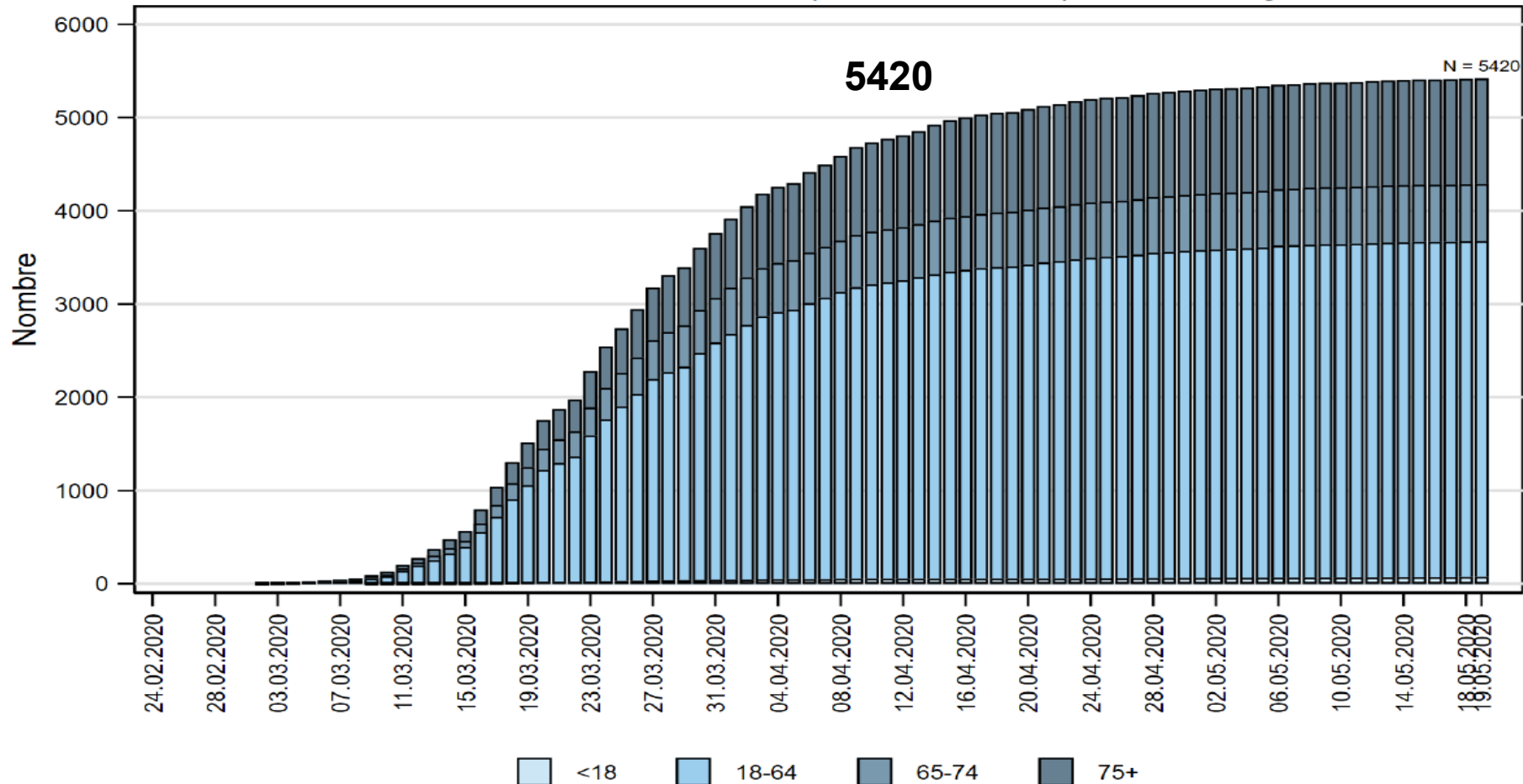
Axe 2 – traçage / enquêtes d'entourage

- Objectif : rompre les chaînes de transmission selon LEp
- Mandat à la Ligue Pulmonaire Vaudoise (LPV)
- Equipe de traçage = 1 superviseur LPV + 10 enquêteurs = 40 nouveaux cas positifs / jour
- Montée en puissance possible
- Ressources internes de la LPV + infirmières scolaires et éventuellement des civilistes.
- Supervision et monitoring DGS - Protection des données

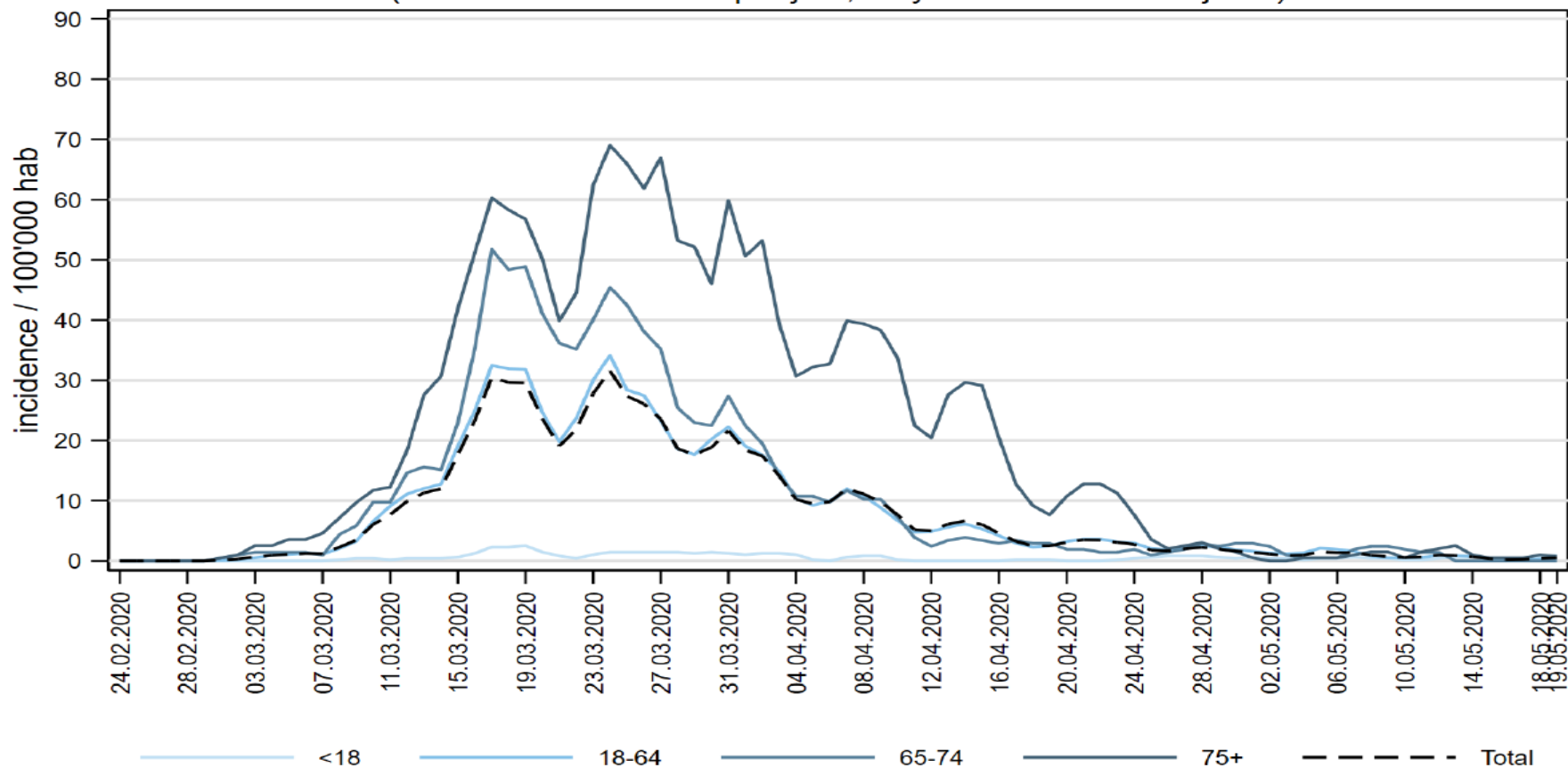
COVID-19 données épidémiologiques

Dr Karim Boubaker, médecin cantonal

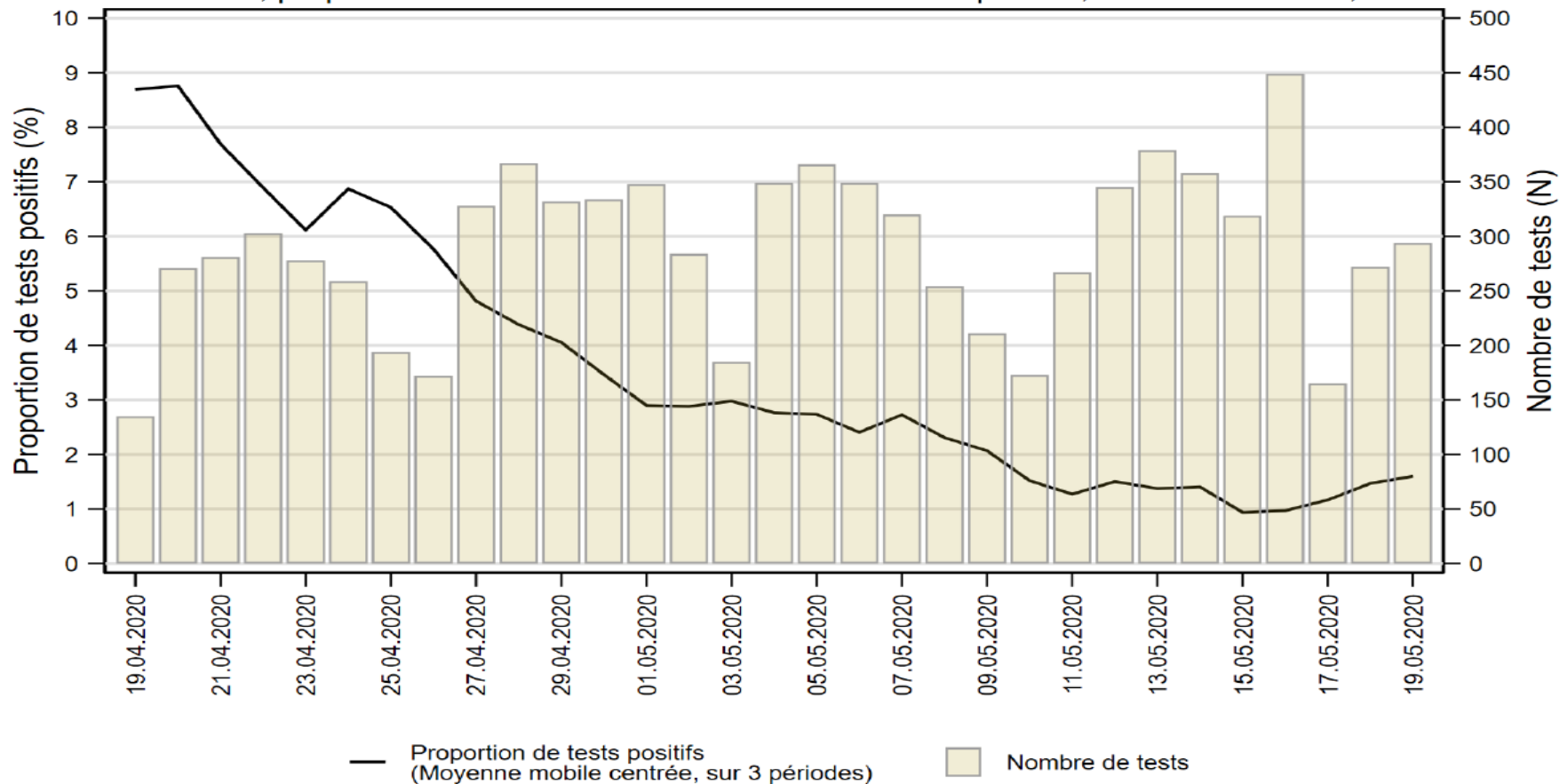
COVID-19, nombre de cas confirmés positifs cumulés, par classe d'âge, Vaud



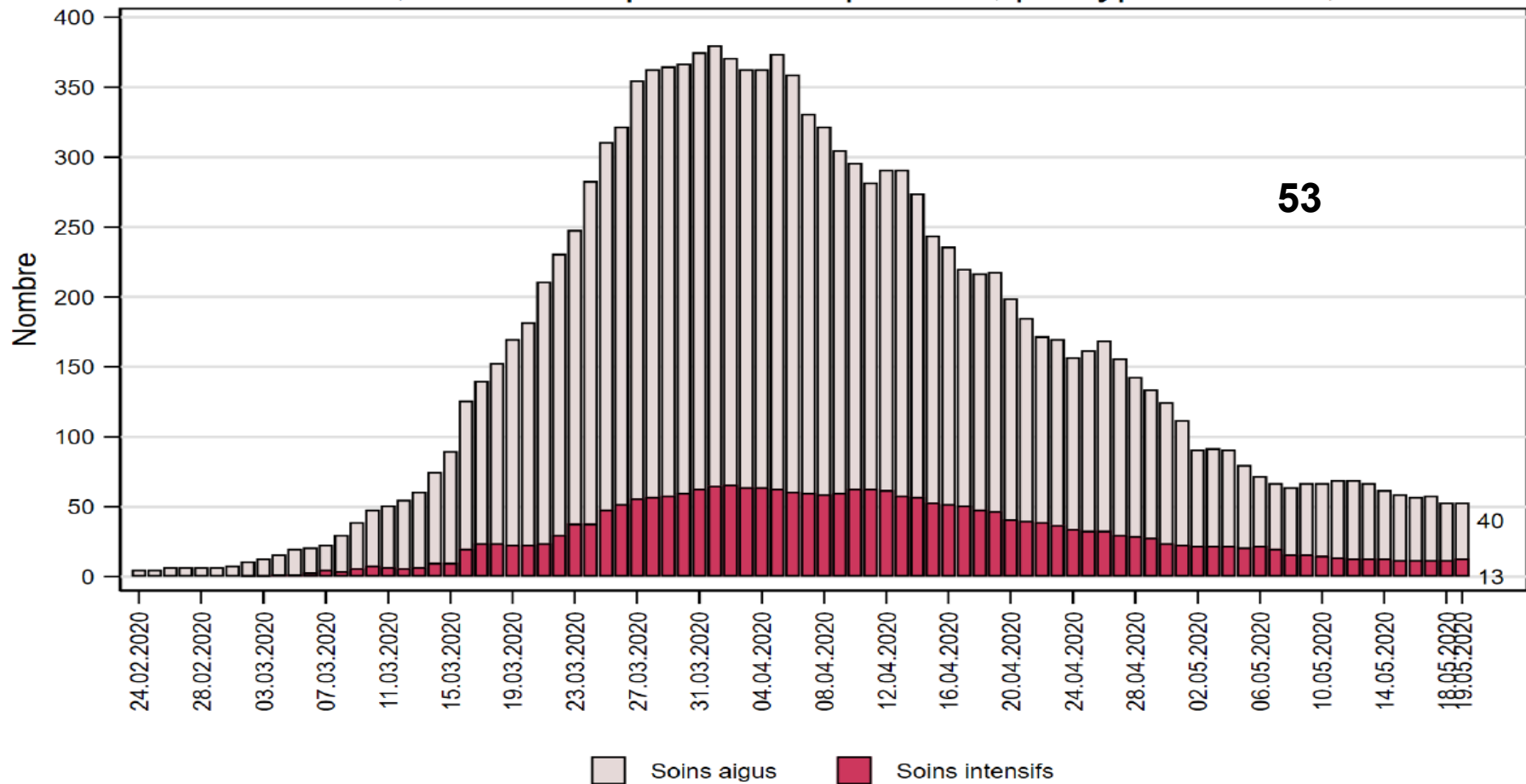
COVID-19, incidence de nouveaux cas confirmés positifs, total et par classe d'âge, Vaud
(Par 100'000 habitants par jour, moyenne mobile sur 3 jours)



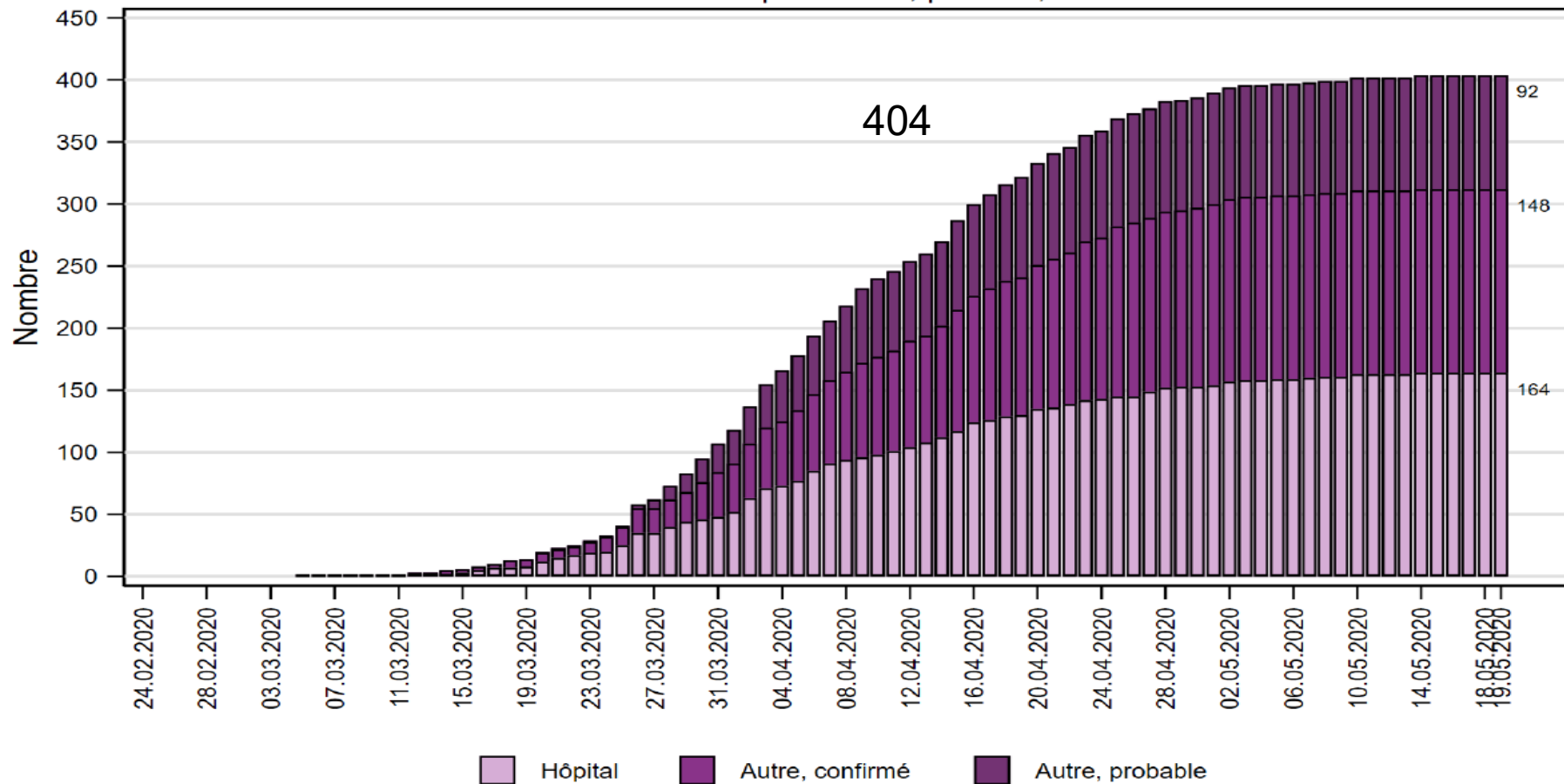
COVID-19, proportion de tests de laboratoire SARS-COV2 positifs, CHUV Lausanne, Vaud



COVID-19, nombre de patients hospitalisés, par type de soins, Vaud



COVID-19, nombre cumulé de décès déclarés parmi les cas confirmés ou probables, par lieu, Vaud



COVID-19, Évolution des cas positifs au COVID-19, Vaud

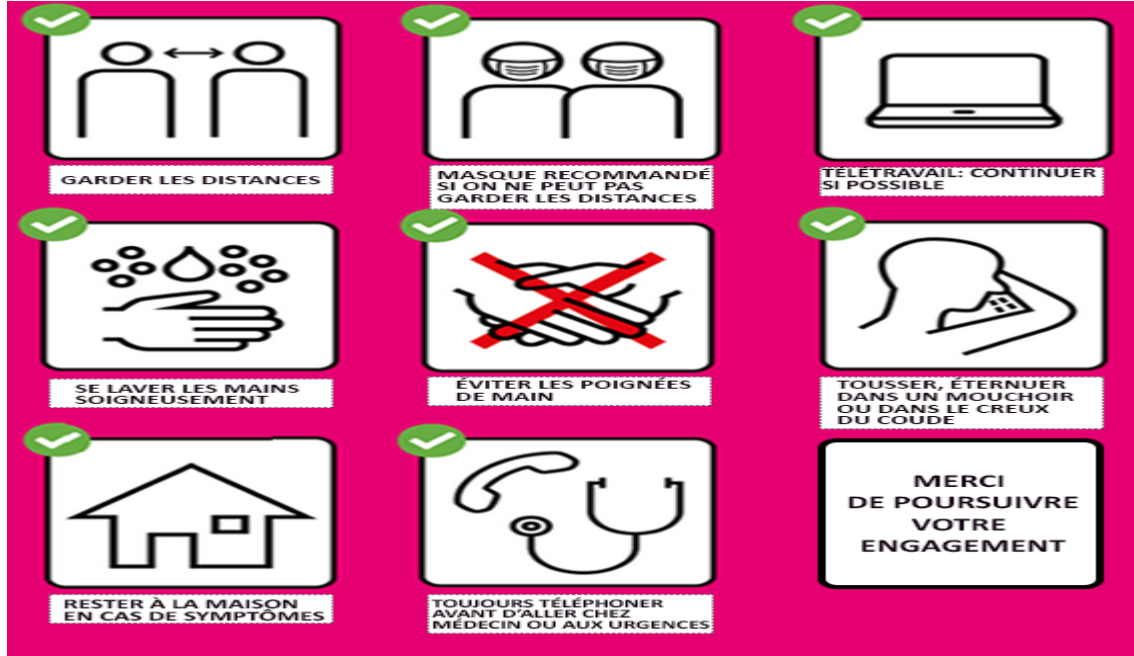
Date	Hospitalisation en cours	Dont soins intensifs	Décès	Nombre total de cas confirmés positifs
19.05.2020	53	13	404	5420
18.05.2020	53	12	404	5417
17.05.2020	58	12	404	5412
16.05.2020	57	12	404	5410
15.05.2020	59	12	404	5410
14.05.2020	62	13	404	5406
13.05.2020	67	13	402	5401
12.05.2020	69	13	402	5393
11.05.2020	69	14	402	5384
10.05.2020	67	15	402	5377
09.05.2020	67	16	399	5377
08.05.2020	64	16	399	5370
07.05.2020	67	20	398	5359
06.05.2020	72	22	397	5354
05.05.2020	80	21	397	5336
04.05.2020	91	22	396	5325
03.05.2020	92	22	396	5317
02.05.2020	91	22	394	5312
01.05.2020	112	23	390	5303

Points d'attention

- **Semaine prochaine : mise à disposition des médecins par UNISANTÉ d'un algorithme décisionnel afin de faciliter l'élaboration d'une attestation de vulnérabilité**
- **Cet algorithme sera accompagné d'une foire aux questions (FAQ) qui sera disponible également sur le site Internet de l'Etat de Vaud**

www.vd.ch/coronavirus

Merci de poursuivre votre engagement !





Denis Froidevaux

Chef de l'Etat-Major Cantonal de Conduite
(EMCC)

Moyens engagés

- 740 policiers vaudois 24h / 24h.
- 359 personnes de la Protection civile
(fin progressive de l'engagement au 31.05.20 avec quelques engagements au-delà).
- 220 personnes de la Direction générale de la mobilité et des routes (DGMR)
- 14 personnes de l'Établissement d'assurance contre l'incendie et les éléments naturels du Canton de Vaud (ECA)
- 105 personnes de la Direction générale du numérique et des systèmes d'information (DGNSI)
- 25 soldats sanitaires (fin de l'engagement subsidiaire le 24.05.20)

Sincères remerciements à ces femmes et à ces hommes pour leur dévouement et leur apport essentiel.

Bilan de la 2^e étape du déconfinement

- La reprise des cours pour les élèves de l'école obligatoire s'est déroulée dans une ambiance rassurante et sans problème majeur.
- Dans l'hôtellerie, la restauration et la majorité des commerces, les mesures prises et les plans de protection ont permis d'assurer la sécurité de la clientèle et de garantir les distances sociales et les mesures de prévention préconisées par l'OFSP.

Bilan de la 2^e étape du déconfinement

- Dans les transports publics la situation est sous contrôle avec quelques situations délicates.
- Port du masque fortement recommandé par les autorités lorsque que la distance sociale n'est pas possible.
- Sur l'espace public, la situation devient de plus en plus délicate en terme de respect des distances et d'interdiction des rassemblements de plus de cinq personnes.

Mesures toujours en vigueur

- Respectez les recommandations de l'OFSP en matière d'hygiène et de distance sociale (port du masque et hygiène des mains)
- Evitez le contact avec des personnes vulnérables
- Limitez les contacts sociaux
- Les regroupements de > 5 personnes dans l'espace public sont interdits :
 - places publiques / chemins de promenade / parcs / parkings
- Les personnes formant un groupe de 5 personnes au max. doivent garder une distance de 2 mètres, sauf les familles
- Les manifestations publiques ou privées y compris les manifestations sportives, les célébrations religieuses et les activités associatives sont interdites, sauf exceptions. Chacun est invité à respecter ce cadre.

Maintien des contrôles des mesures

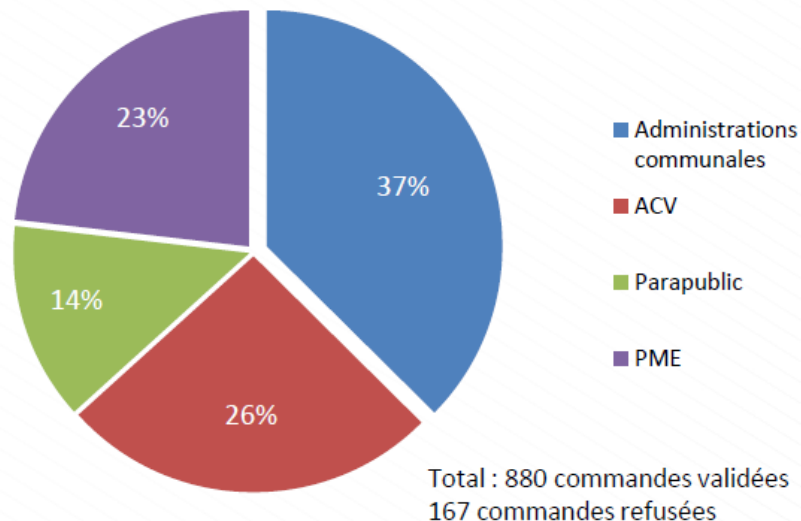
- ❑ Le canton contrôle le respect des mesures destinées à lutter contre le coronavirus visant la population, les organisations et les institutions.
- ❑ Les autorités cantonales compétentes (notamment l'inspectorat du travail, la police du commerce) contrôlent si des plans de protection individuels existent, s'ils sont suffisants et s'ils sont respectés. Elles dénoncent et peuvent fermer les établissements.
- ❑ La police et d'autres organes d'exécution habilités par le canton veille au respect des dispositions sur le domaine public

Contrôles établissements (cafés-restaurants, bars etc.)

<i>Nombre de contrôles</i>	<i>Observations/conseils</i>	<i>Nombre d'avertissements</i>	<i>Nombre de dénonciations</i>
1080	797	13	1

Shop de l'équipement de protection individuel (EPI)

Article	Total livré
Solution hydroalcoolique (SHA) 500ml	5'064
SHA 5L	767
SHA 25L	50
Spray désinfectant surface 750ml	282
Désinfectant surface 5L	26
Support plexiglas	643
Visière	113
Masques chirurgicaux	960'000
Spray désinfectant surface 750ml	282



Points d'attention et perspectives au 8 juin

- Restez en Suisse et ne partez pas vers la France ou d'autres pays voisins. **Les frontières sont toujours fermées.**
- Les contrôles sur l'espace public se poursuivront pour les deux week-end prolongés à venir, qui constituent un vrai risque de dérapage
- Contribuons toutes et tous par notre sens du civisme et de la responsabilité à éviter une seconde vague.
- **Littering** : merci de respecter nos parcs, nos places, nos transports publics. Alors n'abandonnez pas vos déchets. En plus d'altérer la qualité de vie, ça pollue et ça coûte très cher à la collectivité. Ensemble, soyons responsables.
- **Nuisances sonores** : merci de respecter votre entourage.
- Nous devons tenir et encore tenir afin de ne pas hypothéquer les sacrifices consentis à ce jour !

A venir : dès le 8 juin 2020, la 3^e étape des mesures d'assouplissement

3^e étape dès le 8 juin 2020

(décision du Conseil Fédéral le 27.05.2020 avec maintien des consignes de l'OFSP et des directives)

- Ouverture des écoles secondaires, professionnelles et des hautes écoles
- Ouverture des lieux de loisir et divertissement
- Ouverture des remontées mécaniques et piscines
- Ouverture des offices religieux
- Premier assouplissement des restrictions de rassemblements de > 5 personnes

Hotlines et informations sur le Covid-19

- [Site internet officiel : www.vd.ch/coronavirus](http://www.vd.ch/coronavirus)
- Appelez la hotline pour obtenir des conseils personnalisés ou un appui psychologique :

1) ORIENTATION SANTE : 0800 316 800

Tous les jours de 8h00 à 20h00

2) AUTRES QUESTIONS : 021 338 08 08 (fin hotline juridique dès le 14.05.)

Du lundi au vendredi de 8h00 à 18h00

- Pour les autres problèmes de santé, n'attendez pas qu'ils s'aggravent: contactez comme d'habitude d'abord votre médecin traitant, en son absence, la Centrale des médecins 0848 133 133

N'appellez les numéros d'urgence (112/117/118/144) qu'en cas d'urgence réelle

Adresses pour l'envoi de questions Covid-19

Questions sur la santé :

Office fédéral de la santé publique / Tél. 058 462 95 05, media@bag.admin.ch

Questions sur les établissements de restauration :

Office fédéral de la sécurité alimentaire et des affaires vétérinaires (OSAV),

Service médias / Tél. 058 463 78 98, media@blv.admin.ch

Questions sur les restrictions d'entrée en Suisse :

Information et communication SEM / Tél. 058 465 78 44 medien@sem.admin.ch

Questions sur le sport :

Office fédéral du sport (OFSP), info@baspo.admin.ch / Tél. 058 467 61 33

Questions sur les examens de maturité :

Service de la communication du DEFR, info@gs-wbf.admin.ch

